



GOBIERNO DE LA REPÚBLICA DE GUINEA ECUATORIAL  
MINISTERIO SANIDAD Y BIENESTAR SOCIAL

**REPÚBLICA DE GUINEA ECUATORIAL**  
**MINISTERIO DE SANIDAD Y BIENESTAR SOCIAL .**

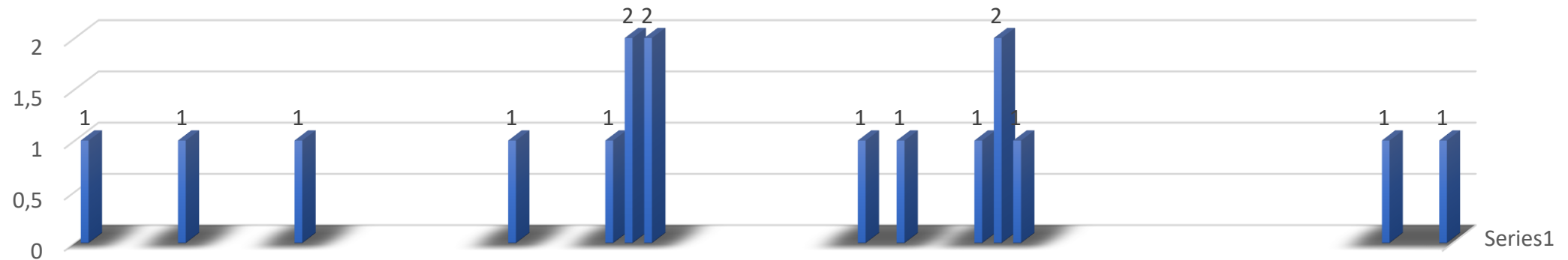
**ACTUALIZACIÓN DE DATOS EPIDEMIOLÓGICOS**  
**FHM**  
**CIERRE 21/04/2023**



# TABLA 1. ACTUALIZACIÓN DE DATOS EPIDEMIOLÓGICOS. CIERRE 18/04/2023

Casos confirmados	Acumulado
Femenino	10
Masculino	6
Desconocido	1
Grupo de edades más afectado	30-44 años
Profesional sanitario positivo	5
Profesional sanitario fallecido	2
Profesional sanitario hospitalizados	1
Hospitalizado Leve	4
Hospitalizado Moderado	0
Hospitalizado Grave	0
Contactos	1427

# GRAFICO 1. CURVA EPIDÉMICA

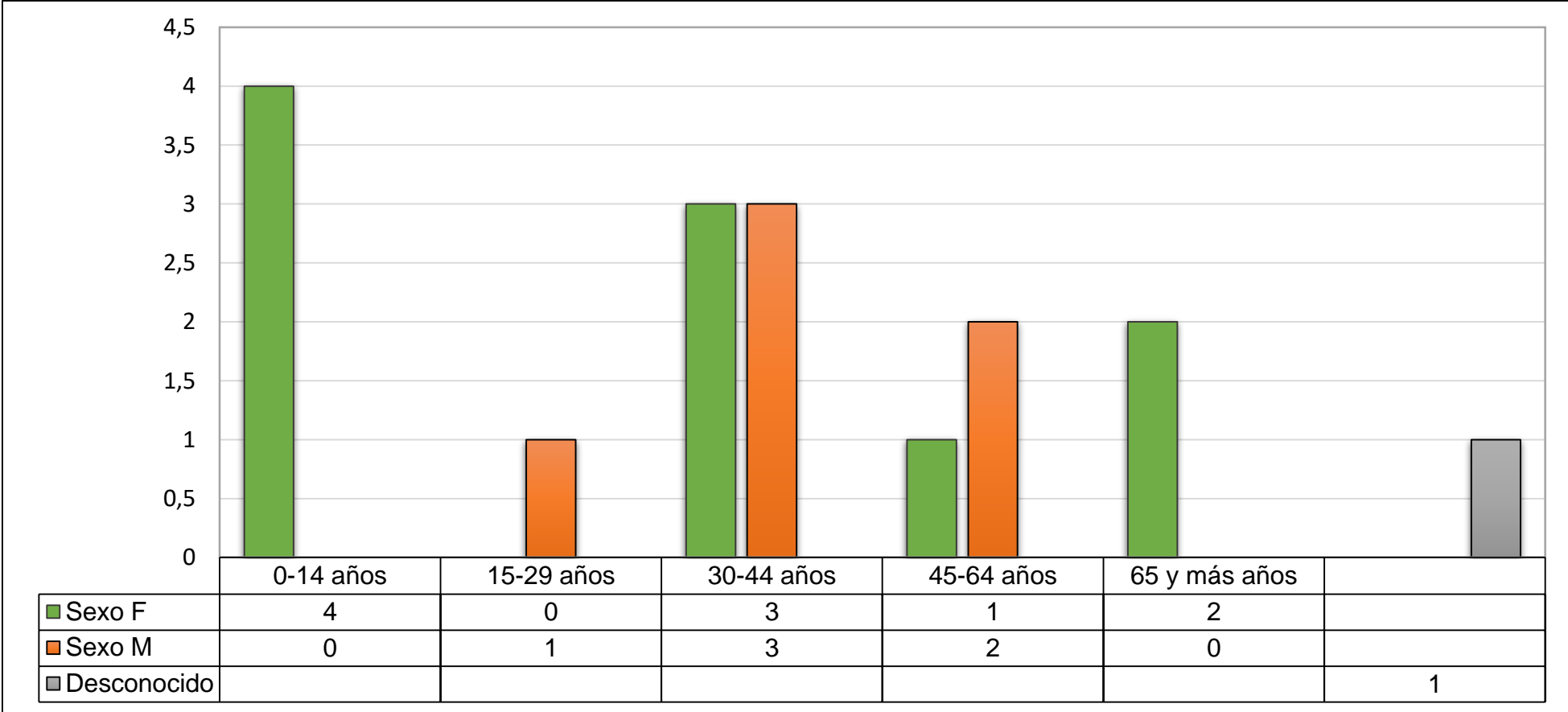


	08.02.23	13.02.23	19.02.23	02.03.23	07.03.23	08.03.23	09.03.23	20.03.23	22.03.23	26.03.23	27.03.23	28.03.23	16.04.23	19.04.23
Series1	1	1	1	1	1	2	2	1	1	1	2	1	1	1

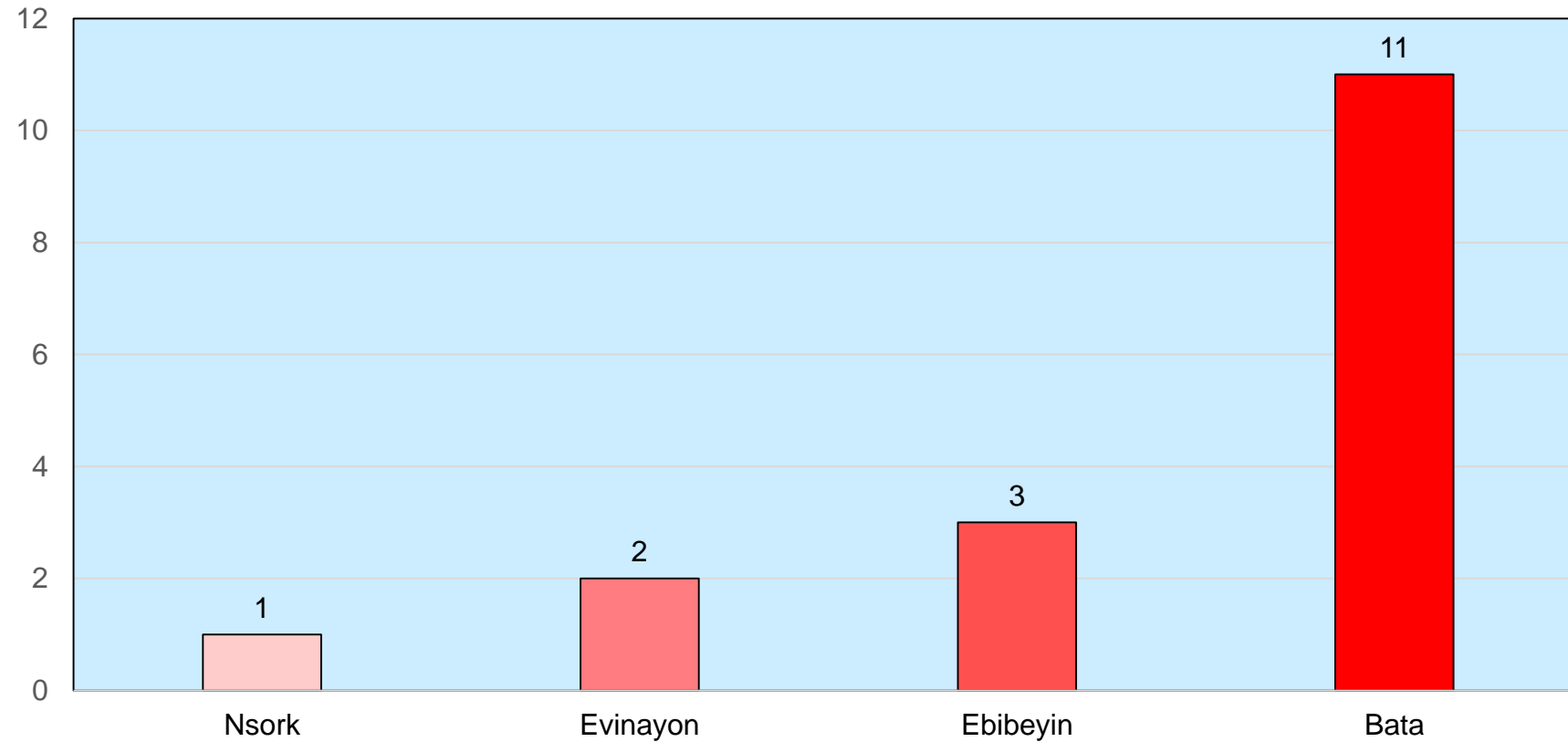
## GRAFICO 2. DISTRIBUCIÓN DE CASOS CONFIRMADOS



# GRÁFICO 3. DISTRIBUCIÓN DE CASOS CONFIRMADOS POR EDAD Y SEXO



## GRÁFICO 4. DISTRIBUCIÓN DE CASOS CONFIRMADO POR DISTRITOS



## TABLA 2. DISTRIBUCIÓN DE PACIENTES CONFIRMADOS POR UNIDAD DE TRATAMIENTO

Pacientes Confirmados, Hospitalizados por Unidad de Tratamiento	
Unidad de tratamiento	Confirmado
Bata	1
Mongomo	0
Evinayong	0
Ebibeyin	0

## TABLA 3. DISTRIBUCIÓN DE CONFIRMADOS, CONTACTOS EN SEGUIMIENTO Y ACUMULADOS POR PROVINCIAS Y DISTRITOS

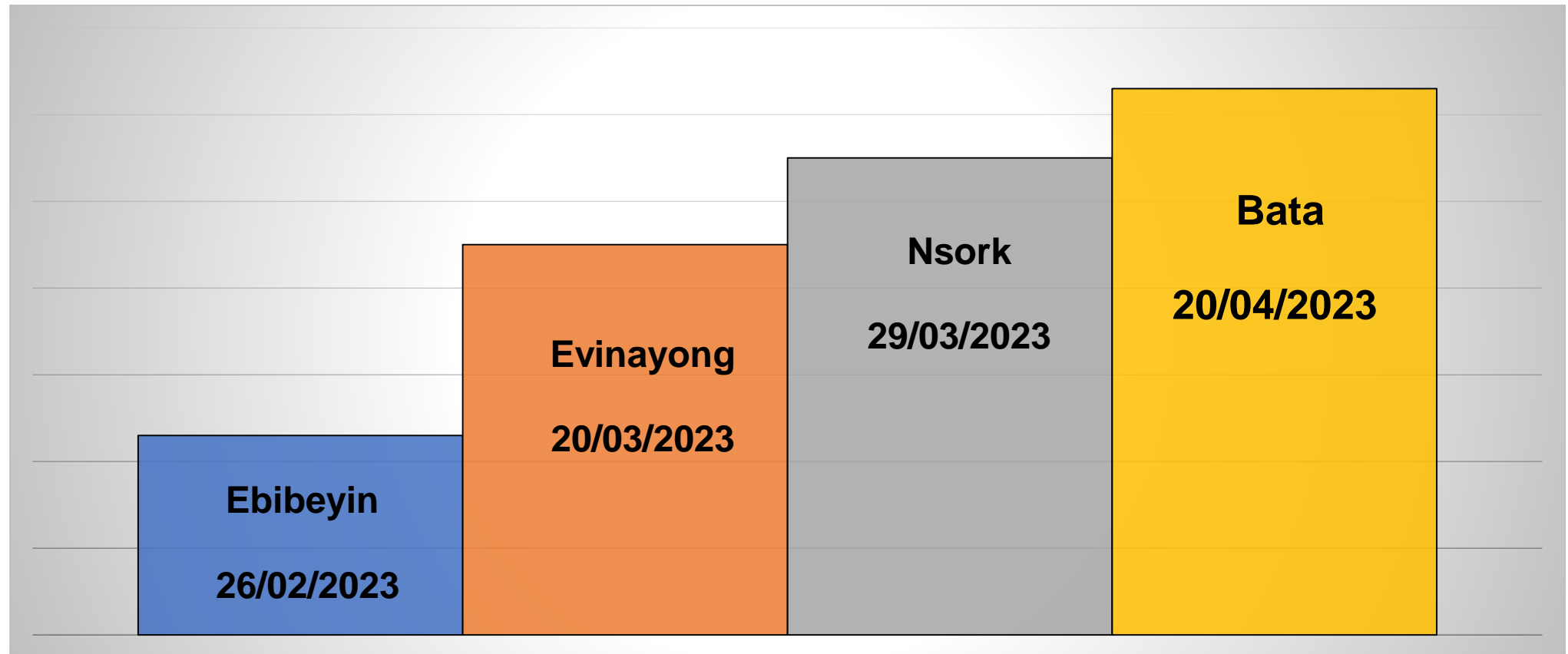
Provincia	Distrito	Confirmados/Acumulado	Contactos/Seguimiento	Contactos/Acumulados
Kie Ntem	Nsonk Nzomo	0	0	159
	Ebibeyin	3	0	684
Centro Sur	Evinayong	2	0	102
Wele-Nzas	Mongomo	0	0	88
	Nsork	1	0	64
Litoral	Bata	11	116	330
<b>Total</b>		<b>17</b>	<b>116</b>	<b>1427</b>



**TABLA 4. DISTRIBUCIÓN DE CONFIRMADOS Y FALLECIDOS ACUMULADOS POR PROVINCIAS Y DISTRITOS**

Provincia	Distrito	Confirmados/Acumulado	Fallecidos
Kie Ntem	Nsonk Nzomo	0	0
	Ebibeyin	3	2
Centro Sur	Evinayong	2	2
Wele-Nzas	Mongomo	0	0
	Nsork	1	1
Litoral	Bata	11	7
<b>Total</b>		<b>17</b>	<b>12</b>

**GRÁFICO 5. DISTRIBUCIÓN DE CONFIRMADOS SEGÚN FECHA DE DIAGNÓSTICO DEL ÚLTIMO CASO.**



**TABLA 5. ESTIMACIONES DE FIN DE LA VIGILANCIA POR PROVINCIAS, DISTRITOS Y POBLADOS SEGÚN ÚLTIMO CASO CONFIRMADO**

<b>Provincia</b>	<b>Distrito</b>	<b>Pueblo</b>	<b>Confirmado</b>	<b>Inicio Vigilancia</b>	<b>Fin Vigilancia</b>	<b>Fin epidemia criterio OMS (42 días)</b>
Litoral	Bata	Nkolombo	DO	20/04/2023	11/05/2023	1/06/2023